

# VADEMECUM

## CORONAVIRUS: Indicazioni per l'accesso agli EcoCentri

1



**Da sabato 18 aprile gli EcoCentri riaprono** nelle giornate e con gli orari indicati nell'EcoCalendario o nel sito.

Attenzione: l'EcoCentro di Agordo rimarrà chiuso anche al martedì e al venerdì fino a nuove indicazioni.

Ricordiamo inoltre che sabato 25 aprile gli EcoCentri sono chiusi per festività.

2



Nei primi giorni di apertura, potrebbero verificarsi code e lunghe attese.

**Vai all'EcoCentro solo in caso di necessità**, rimandando i conferimenti non urgenti al futuro, secondo le disposizioni di legge che vietano gli spostamenti non legati a bisogni essenziali ed urgenti.

3



Restano sempre valide le norme per il contenimento del COVID-19 che prevedono di evitare gli assembramenti e il mantenimento delle distanze di sicurezza. Per questo, all'interno dell'EcoCentro **l'accesso è consentito al massimo a 2 utenti contemporaneamente.**

4



**Aspetta il tuo turno all'interno del veicolo.** Attenzione: in ogni autovettura può essere presente una sola persona.

5



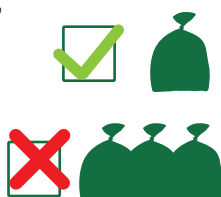
**È obbligatorio** l'utilizzo di mascherine, nonché di guanti o soluzioni igienizzanti.

6



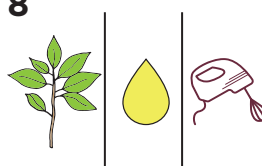
Rispetta le **indicazioni fornite dal personale** presente.

7



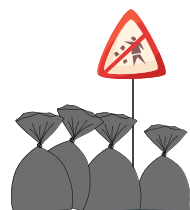
Modera i quantitativi di rifiuto nel **rispetto dei limiti fissati** dal Regolamento e riportati anche nel sito, per dare modo a tutti i cittadini di accedere all'EcoCentro.

8



**Porta all'EcoCentro i rifiuti già divisi** per tipologia.

9



**È severamente vietato abbandonare rifiuti** all'esterno dell'EcoCentro. Gli abbandoni sono oggetto di indagini e i trasgressori verranno sanzionati.

10



**L'emergenza sanitaria non è finita:** rispetta le misure di sicurezza e le indicazioni delle Autorità a tutela della salute di tutti.

Vi ringraziamo sin d'ora per la gentile collaborazione in questa situazione di emergenza.

Valpe Ambiente è a tua disposizione per fornirti informazioni e rispondere ai tuoi dubbi.

scrivici a: [info@valpeambiente.it](mailto:info@valpeambiente.it) oppure contattaci dal lun. al ven. 8.30-18.00 e il sab. 8.30-13.00 **numeri 0437 640462 / 0437 643621** per Unione Montana Agordina dal lun al ven 08.30-18.00 al **numero 366 7691310** per Sedico.